



國立清華大學南大校區圖書館- 心靈驛站建置經驗分享

于美真

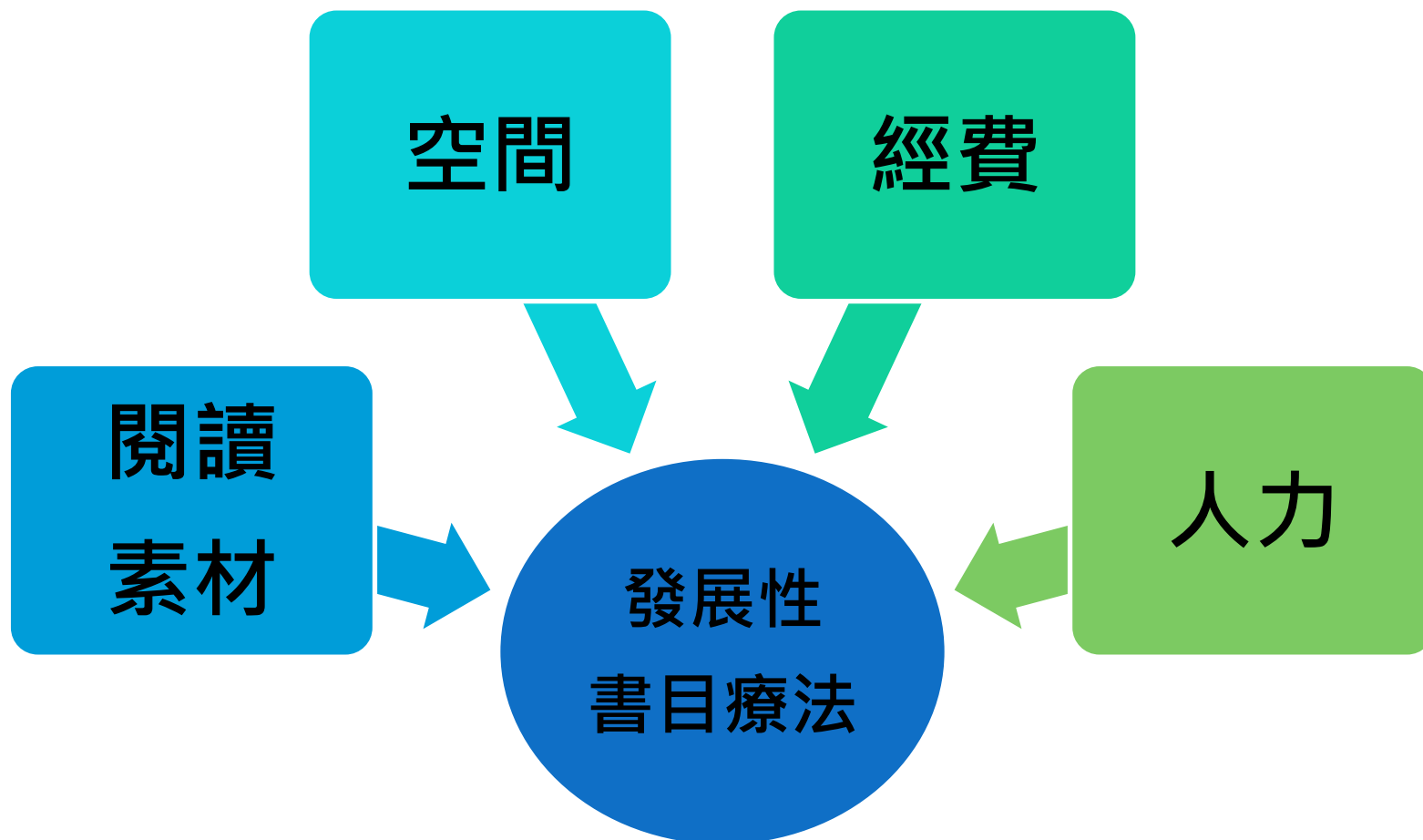
源起

- 參加95年7月暑期研習--大力推薦
- 邀請書梅老師蒞校演講：
95年10月--「圖書館與書目療法服務」
- 95年11月--諮詢會議：書梅老師、館長、心諮系老師、與館內同仁座談
- 96年3月二次邀請書梅老師舉行第二次諮詢會議—決定建置專區
- 96年11月第二次邀請書梅老師蒞校演講--「經典閱讀對大學生的心理療效探討」

初步規劃方向

- 發展性閱讀式書目療法服務
 - 提供情緒療癒的閱讀素材
 - 館員扮演提供閱讀素材顧問的角色
 - 蒐集適合大學生自我情緒療癒的閱讀素材

建置之元素



經費

- 96年提建置書日療癒區-申請卓越計畫
 - 正式在校園曝光
- 96年利用圖書經費剩餘款
 - 10萬元開始做起

人力

- 規劃申請計畫助理(未申請成功)
 - 深度訪談
 - 了解大學生情緒問題
- 調整原圖書館的人力及業務
 - 空間及設備規劃、推廣業務
 - 素材選擇及徵集
 - 撰寫書目解題及建置部落格
 - 利用學校學生資源
 - 工讀生心諮系學生



2017/5/18

清華大學南大校圖書館

初期~閱讀素材選擇

○初期建置

- 本校心諮系劉淑滢老師推介-繪本
- 書梅老師研究生張簡碧 芬論文中所提供的情緒療癒書目-小說為主
- 書梅老師演講建議購藏書單：
 - 國圖新書介紹、北市圖好書通報、網路書店排行榜

空間規畫

- 利用藝文沙龍區—
 - 95年成立藝文沙龍區
 - 原存放過期教科書及舊書架的區域
 - 結合位於地下室一樓休閒閱覽室成為圖書館多元化的空間
 - 可為書展、藝術作品展示的空間

空間的優勢



一樓平面圖



設備規劃

- 色調:主要是以黑與白
 - 白色代表純潔、青春、健康
 - 黑色代表沉著、堅毅
- 設備:利用原藝文沙龍區設備
 - 沙發
 - 圓形小茶几
 - 展示書架—結合藝術品展示及放置書之用
 - 大型壓克力公布欄—可放置海報及畫

設備規劃

- 利用吊燈改善照明及增加輕鬆的氣氛



心的傳遞



97年1月正式成立書目療癒區
(心靈驛站)



2017/5/18 清華大學南大校圖書館



閱讀素材~持續徵集

- 每年利用教育部補助款或學校經費
- 圖書迄今計典藏867冊。
- 購書—
 - 購書單特別註明，另予以區隔
 - 每月新書資訊中挑選
 - 每次購置2冊——一本放置本區不外借，另一本提供外借
 - 合併後仍由南大校區挑選-統一由總圖採購2本
 - 一本放在心靈驛站;一本放在總圖

閱讀素材加工處理

- 特藏書不外借—
 - 特藏號、特殊標記
 - Webpac 註明館藏地

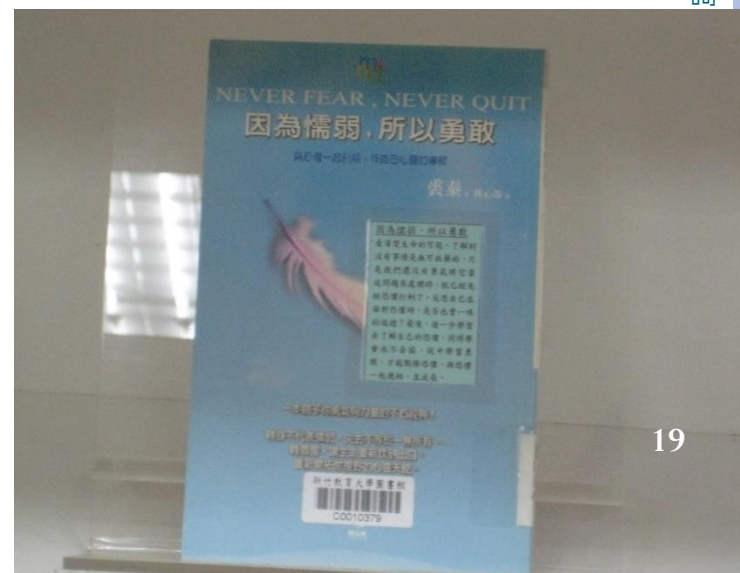


圖書內容簡介、解題摘要

- 閱讀圖書並撰寫解題摘要
 - 請心諮系學生閱讀全文、撰寫簡介及解題摘要
 - 內容簡介
 - 心靈啟發
- 認同：感同身受
- 淨化：透過書中內容將情緒釋放及淨化的過程
- 領悟：讀者透過書中內得到新的想法，得到正面的觀念。

解題摘要擇要貼在封面

- 可利用A4壓克力架作為展示書之用
 - 更新展示圖書
- 部分圖書於正面貼有該書情緒舒緩的作用
 - 利用寬的護書膠帶黏貼
 - 不會損壞圖書
 - 便於讀者選書



心靈驛站部落格

- 建置部落格

- 完整簡介、功用、書影

- 蒐藏書單及書目資料

- 文章分類

- 網址

<http://therapy.ndlib.nthu.edu.tw/>

- 瀏覽次數-98年2月建置至今逾有6萬多人次

國立清華大學 南大校區圖書館

Home

關於心靈驛站

訪客心得分享

品德教育書目

為什麼不愛我。蘇絢慧作。

臺北市：賈瓶文化, 2015年

ISBN : 9789864060023



內容簡介：「家」是我們最初接觸社會的團體，也是最小的社會單位。我們從家中汲取關懷和愛的能量；卻也很容易的被家庭傷害。本書先以八個無愛生命悲歌的故事，述說從家庭中成受的傷害，以寫給孩子的一封信做為療癒的轉化，也在最後更進一步的從關係中的傷害進行療傷和修復的工作。

心靈啟發：

認同：「我是不是太糟糕、太沒用、太軟弱，不然怎麼會招來這麼多批評？」也許是在面對挫折時，也許是在某個生命中的瞬間，我們很容易對自己有許多負向質疑，像是陷入泥淖般進入讓人痛苦的漩渦。書中藉由相同主題、不同面向的家庭創傷故事，讀者

們在閱讀每段故事時，也能感受到自身與故事角色相似的經歷與感受連結，進而看見更多面向的自己，探索藏在深處的家庭傷痕。

Search...

GO

Categories

- > 100年心靈驛站徵文活動得獎作品
- > 101年心靈驛站徵文活動得獎作品
- > 102年心靈驛站徵文活動得獎作品
- > 103年心靈驛站徵文活動得獎作品
- > 99年心靈驛站活動參賽作品
- > 一般圖書
 - > 勵志
 - > 心靈成長
 - > 情感
 - > 探索生命
 - > 生活體悟

心靈驛站部落格解題摘要

(98年2月建置至今)

大類	一般圖書	童書
勵志	98	19
心靈成長	123	23
情感	51	19
探索生命	52	14
生活體悟	107	20
社會關懷	19	14
衝突	7	15
青少年心理	10	0
小計	467	124

推廣活動

- 命名活動
 - 推銷



- 宣傳及心得分享活動

空間命名

- 製作票選單：提供一些適合的名稱給學生勾選或請學生提供其他更適合的名字
- 提供票選名稱

心靈小棧	心靈驛站	心情沉澱區
心情休閒區	心靈加油站	心靈成長區
心靈互動區	心靈閱讀區	心靈補給站
心靈充電區	心靈大補帖	心靈休憩空間
心靈SPA站	心靈SPA區	

學生提供新名稱

Healing Corner	心靈休息站	平心靜憩軒
Heart Station	心靈芬多精	書情森林
心居	心靈飛翔區	舒寓
心的一角	心靈草原	陽光角落 (sunshine corner)
心聆之域	心靈深呼吸	
心靈SPA館	心靈閱讀空間	築心之城
心靈天空	心靈豁達棧	療之城
心靈天堂	心靈饗宴區	

辦公區
非開放日

心靈驛站 65/169

當日換瓶區命名票選活動

一、活動主題：擴大校園綠意，豐富校園環境的命名權。

二、活動目標簡介：
本屆校園換瓶區命名票選活動(均不收費)，希望透過鼓勵同學踴躍參與，幫助讀者更深入的了解人生，並透過個別建議的呼籲。

(票選活動網址—<https://tsinghua.yoho.com/activities-rpl169>)

三、活動對象：本校教職員工生。

四、活動時間：
3月24日-4月30日 週一至週五 8時30分-21時30分。

五、活動地點：圖書館一樓藝文沙龍區。

六、活動內容：
(一) 屆時主辦單位提供命名票選單，票選主辦單位所列出的名稱或同學所提議的名稱，並填入相關區內。
(二) 每人僅可填一張。
(三) 活動結束時主辦單位將命名票選的結果，作為本屆命名之參考。

七、抽獎方式：
(一) 活動票選結束後，活動區中從所有命名中抽出十五名幸運兒，贈送精美的小禮物一份。
(二) 命名名單：將於5月5日公佈在本館網頁及本館專屬的部落格。

投票箱

就有機會得到精美小禮物哦!



圖書館

宣傳及心得分享活動

- 圖書館網頁、facebook
- 透過部落格
- 海報
- 館訊
- 新生導覽
- 每年圖書館週舉行心靈驛站好書推薦及心得分享活動(99-103年)。

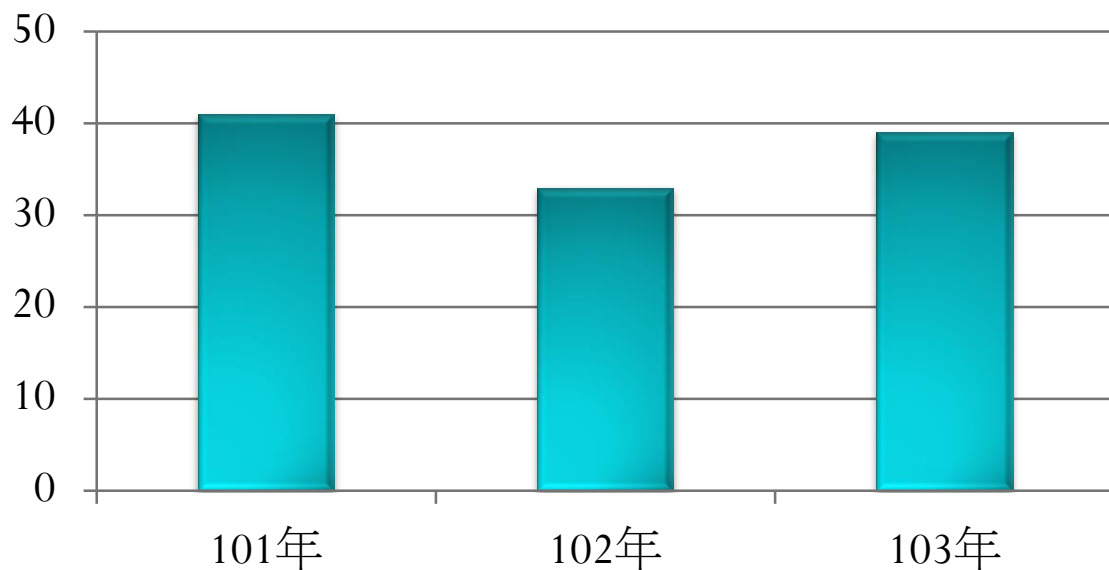
心靈驛站好書推薦及心得分享活動

- 推薦圖書資料並撰寫心得
- 使用本站之領受及意見回饋

內容包括曾利用本站的累計時間、為何來到站、本站圖書對你的影響、以及推廣或改善本站之建議等，至少500字。

心靈驛站好書推薦及心得分享活動

- 本活動已連續辦五年
- 平均每年參加有35件以上



使用回饋

當我學習變得懶散時，腦袋的混亂讓我暫停急切的步伐，逃離壓在身上的厚重作業壓力，可以坐在心靈驛站中舒服的椅子上，透過閱讀心靈啟發類等書籍，整理摻了許多雜質的思緒，還可以在閱讀的過程中將書中作者想要表達的意涵，經過細細地咀嚼及思考後，轉變成自己的知識內涵

困難及障礙



- 選擇閱讀素材之權威性及客觀性
 - 館員的專業背景，缺乏心理諮商與輔導的專業知識，再加上館員主觀的意見與實務經驗，常常會左右其選擇閱讀素材
- 素材的質量不均
 - 各主題的閱讀素材蒐集數量不均，有些類別的主題偏多，有些主題卻又明顯不足。

困難及障礙

- 書目解題摘要的專業性不足
 - 撰寫者的瞭解與領悟與讀者可能不同，因此很難完全符合讀者的需求和期望



困難及障礙

○人力的問題

- 人員編制及業務
- 書目解題需要人力
- 合校業務



困難及障礙

○ 成效評估的困難

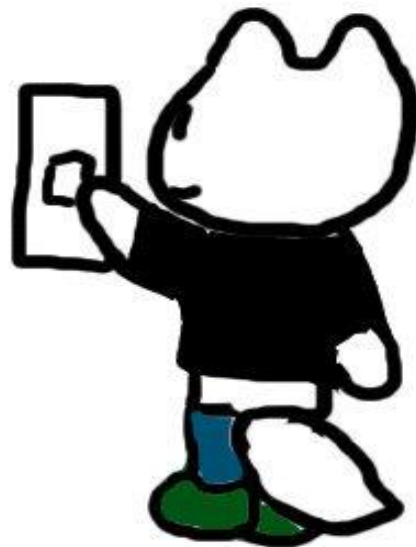
- 書目療法服務閱讀素材的公開陳列，難長期記錄使用的讀者及讀者心理影響的追蹤
- 書本不外借，無使用統計。



困難及障礙

○空間位置

- 本區位於館員辦公區的樓下，館員進出圖書館多少會影響讀者的閱讀
- 合校整併的空間規劃
- 經費：節能省電~關燈
使用不便



一步一腳印

- 書梅老師的支援及鼓勵
- 學校老師提供書單
- 學生的努力
- 我們的堅持
 - 今日不做明日會後悔
 - 且戰且走



發揮功能，期待更美好



2017/5/18

清華大學南大校區圖書館